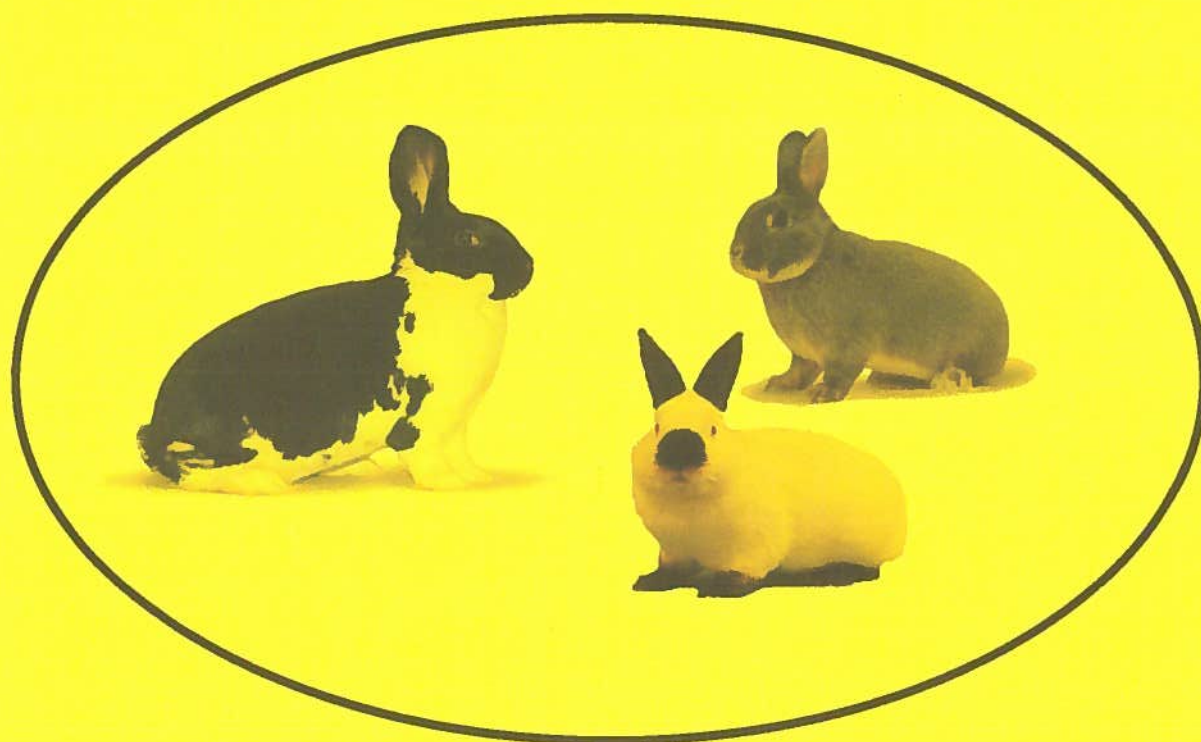


4. Kreisverbandsschau

KV Heide - Aller - Weser

Rassekaninchenzüchter



mit 35. Vereinsschau F321 Twistringen

8. und 9. Dezember 2018

Schützenhalle - Twistringen

Samstag von 9 - 17 Uhr

Sonntag von 9 - 16 Uhr

Grußwort zur 4. Kreisverbandsschau

Liebe Kaninchenfreundinnen und Kaninchenfreunde, liebe Züchterinnen und Züchter,

alle zwei Jahre messen sich die Züchter des Kreisverbandes um die Kreismeisterinnen und Kreismeister zu ermitteln.

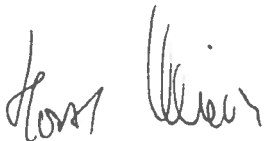
In diesem Jahr werden in der Schützenhalle unter optimalen Bedingungen und der gewohnten Professionalität insgesamt 455 Kaninchen in 56 Rassen und Farbschlägen zur Schau gestellt. Außerdem nehmen 10 Jugendliche mit ihren 56 Kaninchen an der Meisterschaft teil.

Freuen Sie sich auf die Präsentation der Tiere, die freundschaftlichen Begegnungen der Interessierten und die fachlichen Diskussionen auf der 4. Kreisschau der Kaninchenzüchter hier in Twistringen.

Im Jahr 2012 haben sich die ehemaligen Kreisverbände Verden-Hoya und Rotenburg (Wümme) mit Soltau-Fallingbostel zusammengeschlossen und bilden seitdem den neuen Kreisverband Heide-Aller-Weser. Durch diese Fusion sind auch Tiere aus den etwas entfernten Städten Hodenhagen, Visselhövede und Rotenburg zu bestaunen.

Sie, liebe Kaninchenfreundinnen und Kaninchenfreunde und liebe Züchterinnen und Züchter, übernehmen mit der Zucht und Haltung eine große Verantwortung für die Tiere. Ich hoffe, Sie werden Ihr Hobby weiterhin mit viel Spaß und Begeisterung ausüben.

Ich möchte mich abschließend bei denjenigen bedanken, die durch ihr ehrenamtliches Engagement zum Erfolg dieser Twistringer Kreisschau des Kaninchenzuchtvereins beitragen und heiße alle Besucherinnen und Besucher herzlich willkommen.



Horst Wiesch
Vertreter des Bürgermeisters

Grußwort

Zu unserer 4. Kreisverbandsschau möchte ich allen Gästen, Züchterfrauen und Züchtern sowie unser Züchterjugend ein herzliches Willkommen aussprechen.

Der F321 Twistringern hat zum 3. Male die Verantwortung für die Ausrichtung dieser Kreisschau übernommen. Dafür schon mal ein großes Dankeschön. Wo es früher gleich mehrere Bewerber gab, ist es heute schon schwierig überhaupt einen Verein für diese Arbeit zu begeistern.

455 Kaninchen sind im Vergleich zur letzten Kreisschau zwar ein Rückgang, aber in der heutigen, nicht einfachen Zeit, können wir mit Stolz und Dank auf dieses Meldeergebnis blicken. Mit dieser großen Rassevielfalt können wir der Öffentlichkeit einen bunten Einblick in unser schönes Hobby vermitteln.

Unsere Kreisschau bietet allen Züchtern die Gelegenheit den Stand ihrer Zucht mit anderen Zuchten zu vergleichen. Die 8 Preisrichter haben sicherlich mit viel Feingefühl dazu beigetragen die Sieger und Meister zu ermitteln.

Allen Gewinnern spreche ich meine Glückwünsche aus. All diejenigen, denen es dieses Mal nicht vergönnt war ganz oben zu stehen, möchte ich Mut zu sprechen. Auf der nächsten Schau werden die Karten wieder neu gemischt.

Des Weiteren soll diese Schau aber auch dazu dienen, um untereinander einen Erfahrungsaustausch zu betreiben und um Züchterfreundschaften zu vertiefen. Mit einem guten Miteinander kann es in unserer Zucht auch Fortschritte geben.

Herrn Wiesch, dem Vertreter des Bürgermeisters, gilt für die Übernahme der Schirmherrschaft mein Dank.

Allen Helfern, Sponsoren und Gönnern, die zum guten Gelingen dieser Schau beigetragen haben, gilt ebenfalls ein großes Dankeschön.

Den Besuchern wünsche ich viel Freude beim Rundgang durch die Käfigreihen.

Für die noch folgenden Schauen wünsche ich allen Züchterfrauen und Züchtern die erhofften Erfolge und natürlich eine besinnliche Adventszeit.

Wolfgang Kerls

KV Vorsitzender

Wir danken folgenden Spendern für die Unterstützung unserer KV Schau

Landesverband Hannover		3 x LVE	
Kreisverband Heide-Aller-Weser		4 x KVE	
F1 Achim		30,00 €	
F131 Hoya		20,00 €	
F133 Visselhövede		20,00 €	
F322 Brinkum		20,00 €	
F428 Hodenhagen		3 Medaillen	
Hans – Jürgen Geske		4 Zinnbecher	
Deuka	Futter	Genossenschaft Twistringen	Futter
Nösenberger	Futter	Genossenschaft Bassum	Futter
Dieter Puvogel	3,00 €	Andreas Iloge-Griewe	3,00 €
Harry Kapitzke	5,00 €	Heino Logemann	1,50 €
Herbert Schwacke	6,50 €	Mara Riekmann	3,50 €
ZGM Hillmann & Helms	8,50 €	Helmut Sudmann	5,00 €
Günter Osmer	3,00 €	Karin Isensee	11,50 €
Thomas Oetjen	3,00 €	ZGM H. & S. Drunagel	4,50 €
Manfred Schwarz	3,00 €	Karl Lechner	8,00 €
Peter Bergmann	3,00 €	Volker Tessmann	6,50 €
Monika Foullon	1,50 €	Günther Wahlers	3,00 €
Hans-Wilhelm Gressmann	3,00 €	Johann Albers	1,50 €
Gerd Greunke	6,50 €	Wilfried Koröde	3,00 €
Bernd Mössing	3,00 €	Johann Wurthmann	6,50 €
Andreas Rau	5,00 €	Dieter Böhling	3,00 €
Jelena Schoth	3,00 €	Klaus Delventhal	6,50 €
Fred & Nicole Söhnholz	3,00 €	Hermann Abeling	3,50 €
Leonie Sophie Söhnholz	3,00 €	Tim-Luca Söhnholz	1,50 €
Britta Sprengel	9,50 €	Johannes Gredner	5,50 €

Auch allen ungenannten Twistringer Firmen und Geschäftsleuten ein großes Dankeschön, die mit ihren Spenden und Werbeanzeigen unsere Schau unterstützt haben.

Spenden, die nach dem 7.12.2018 eingegangen sind, konnten leider nicht mehr berücksichtigt werden. Auch diesen Spendern ein herzliches Dankeschön.

Ausstellungsteam

Ausstellungsleitung:	Wolfgang Kerls
Ausstellungskassierer:	Johannes Gredner
techn. Leitung:	André Sander & Karlheinz Kunst
Schmücken der Halle:	Johannes Gredner
Katalog	André Rickers & Wolfgang Kerls
Ehrenpreistisch:	André Sander
Bewirtung:	Sigrid Drunagel & Svenja Rickers & Melanie Horstmann sowie Mitglieder F321 Twistringern

Preisrichter:

Volker Bültemeyer, Stadthagen (Obmann)

- | | |
|---|--|
| 1. Dieter Rosenau , Oyten | 5. Marcel Nöppert , Ebersdorf |
| 2. Hans-Joachim Pilz , Messekamp | 6. Erik Büscher , Nienburg |
| 3. Jens Jadischke , Wedemark | 7. Wolfgang Gebauer , Ganderkesee |
| 4. Markus Turk , Garbsen | |

Die Bewertung erfolgte nach dem ABCD und ABC Modus.

*Auch in diesen Katalog werden sich wieder Fehler eingeschlichen haben. Dieses bitten wir zu entschuldigen.
Maßgebend sind die Bewertungskarten!*

Kreismeister und Sieger

Zuchtgruppenklasse 1 Weiße Tiere

1. Platz	Dieter Puvogel	DKIW, weiß RA	F1	388,0 Pkt.
2. Platz	G. & C. Burmeister	DR, weiß	F327	387,5 Pkt.
Gruppensieger	Klaus Delventhal	ZwW, weiß RA.	F111	98,0 Pkt.

Zuchtgruppenklasse 2-3 Schecken und Abzeichen

1. Platz	Wolfgang Kerls	Russen, s-w	F321	390,0 Pkt.
2. Platz	Johann Albers	ZwW, thürf.	F131	388,0 Pkt.
3. Platz	Ralf Moormann	Thüringer	F327	388,0 Pkt.
Gruppensieger 1,0	Wolfgang Kerls	Russen, s-w	F321	98,5 Pkt.
Gruppensieger 0,1	Hartmut Meyer	Loh, schw.	F131	98,0 Pkt.
Sieger Thüringer	Ralf Moormann	Thüringer	F327	98,0 Pkt.

Zuchtgruppenklasse 4 Farbtiere

1. Platz	Peter Neumann	Blaue Wiener	F1	391,0 Pkt.
2. Platz	Helmut Sudmann	Perlfeh	F327	388,5 Pkt.
3. Platz	Rainer Kastens	Havana	F327	388,0 Pkt.
Gruppensieger 1,0	Peter Neumann	Blaue Wiener	F1	98,0 Pkt.
Gruppensieger 0,1	Peter Neumann	Blaue Wiener	F1	98,0 Pkt.

Zuchtgruppenklasse 5-7 Strukturrassen

1. Platz	H. & S. Drunagel	Satin ,elfenbein	F321	385,0 Pkt.
2. Platz	Karin Isensee	SaRhön	F280	383,5 Pkt.
Gruppensieger	Vera Riekmann	ZwKlk rhönf.	F327	97,0 Pkt.

Vereinswettbewerb der 10 besten vorbenannten Tiere

1. F321 Twistringen e.V.	968,0 Punkte
2. F327 Sulingen	967,5 Punkte
3. F428 Hodenhagen	966,5 Punkte
4. F131 Hoya	964,5 Punkte
5. F133 Visselhövede	963,5 Punkte
6. F322 Brinkum	963,0 Punkte
7. F1 Achim	874,5 Punkte

Verein	Anzahl ausgestellt Tiere
F1 Achim	40
F111 Rotenburg	12
F131 Hoya	40
F133 Visselhövede	40
F280 Syke	8
F321 Twistringen	117
F322 Brinkum	24
F327 Sulingen	86
F359 Sottrum	8
F372 Barrien	12
F402 Etelsen	4
F428 Hodenhagen	52
F524 Bothel	8

Meisterschaft des F321 Twistringens und Wanderpokale

Meister Erwachsene

1. Vereinsmeister	Wolfgang Kerls	Russen schw.-w	487,5 Pkt.
2. Vereinsmeister	Johannes Gredner	ZwW weiß RA	484,5 Pkt.
3. Vereinsmeister	Kai Timmermann	ZwW schwarzgr.	484,0 Pkt.

(Besten 5 Tiere eines Züchters, einer Rasse und eines Farbenschlages mit TÄto F321)

Meister Jugend

1. Jugend-Vereinsmeister:	Anna Rickers	Kleinsilber, schw.	290,0 Pkt.
---------------------------	--------------	--------------------	------------

(Besten 3 Tiere eines Züchters, einer Rasse und eines Farbenschlages mit TÄto FJ321)

Wanderpokale

Beste Zuchtgruppe F321:	Wolfgang Kerls	Russen schw.-w	390,0 Pkt.
Beste 6 vorbenannte Tiere:	Wolfgang Kerls	Russen schw.-w	583,0 Pkt.
Bester Gesamtdurchschnitt:	Wolfgang Kerls	Russen schw.-w	97,13 Pkt.
Beste 3,3:	Anna Rickers	Kleinsilber, schw.	578,0 Pkt.

Zg	Käfig	Aussteller	Ge	Täto	Bewertung	Punkte	Präd	Preis	Verkauf
Abteilung I Große Rassen									
Deutsche Riesen (DR) weiß									
Pr.: Volker Bültemeyer (Obmann); Erik Büscher; Hans-Joachim Pilz; Marcel Nöppert; Markus Turk									
1	1	Guidou. Cordula Burmeister	1,0	F327 - 4846	10,0 19,0 19,0 14,5 15,0 14,5 5,0	97,0	v		
ZG III	2	Im Flecken 35	0,1	F327 - 2821	10,0 19,0 19,0 15,0 14,0 15,0 5,0	97,0	v		
	3	27245 Barenburg	0,1	F327 - 3827	10,0 18,5 19,0 14,5 14,5 14,5 5,0	96,0	sg		
	4	Tel. 04273/9335555	0,1	F327 - 3829	10,0 19,0 19,5 15,0 14,5 14,5 5,0	97,5	v	E	
							387,5		2.KM
Deutsche Riesenschecken (DRSch) schwarz-weiß									
Pr.: Volker Bültemeyer (Obmann); Dieter Rosenau; Jens Jadischke; Wolfgang Gebauer									
2	5	Hillmann-Helms	0,1	F322 - 182	10,0 19,0 19,0 14,5 14,5 14,5 5,0	96,5	hv	E	
ZG III	6	Geestrand 20	0,1	F322 - 488	8,0 17,0 19,0 13,0 13,5 14,0 5,0	89,5	nb		
	7	28857 Syke-Osterholz	0,1	F322 - 489	10,0 18,5 18,5 13,0 14,0 15,0 5,0	94,0	sg		
	8	Tel. 04242/5749030	1,0	F322 - 485	8,0 18,5 18,5 14,0 14,0 14,5 5,0	92,5	g		
							372,5		
	9	Hermann Abeling	1,0	I22 - 072	10,0 18,5 18,5 15,0 14,5 14,5 5,0	96,0	sg		
	10	Hermann Abeling	1,0	I22 - 081	10,0 19,0 18,5 15,0 14,5 15,0 5,0	97,0	v	E	
Deutsche Riesenschecken (DRSch) blau-weiß									
Pr.: Volker Bültemeyer (Obmann); Dieter Rosenau; Jens Jadischke; Wolfgang Gebauer									
3	11	Hermann Abeling	1,0	F327 - 083	10,0 18,5 18,5 14,5 14,5 14,5 5,0	95,5	sg		
ZG III	12	Nienhaus 3	1,0	F327 - 1815	10,0 18,5 18,5 15,0 14,5 15,0 5,0	96,5	hv		
	13	27211 Bassum	0,1	F327 - 188	10,0 19,0 18,5 15,0 14,5 14,5 5,0	96,5	hv	E	
	14	Tel. 0160/97786811	1,0	F327 - 3840	10,0 19,0 18,5 14,5 14,5 15,0 5,0	96,5	hv	E	
							385,0		ZGE4
4	15	Hillmann-Helms	1,0	F322 - 185	9,0 18,0 18,5 15,0 14,0 14,5 5,0	94,0	sg		
ZG III	16	Geestrand 20	1,0	F322 - 187	8,0 18,5 19,0 14,5 14,0 15,0 5,0	94,0	sg		
	17	28857 Syke-Osterholz	0,1	F322 - 4817	8,0 18,5 18,5 14,5 14,5 14,5 5,0	93,5	g		
	18	Tel. 04242/5749030	0,1	F322 - 3811	10,0 18,5 18,5 14,5 14,0 14,5 4,5	94,5	sg		
							376,0		
Deutsche Widder (DW) wildfarben									
Pr.: Volker Bültemeyer (Obmann); Erik Büscher; Hans-Joachim Pilz; Marcel Nöppert; Markus Turk									
5	19	Harry Kapitzke	1,0	F524 - 181			nb		
ZG II	20	Buchholz 37	1,0	F524 - 183	10,0 18,5 18,5 15,0 14,5 14,0 5,0	95,5	sg		
	21	27374 Visselhövede	0,1	F524 - 182	10,0 19,0 19,0 15,0 14,5 14,5 5,0	97,0	v	E	
	22	Tel. 04262/605	0,1	F524 - 187	10,0 19,0 19,0 14,5 14,5 14,5 5,0	96,5	hv		
Deutsche Widder (DW) dunkel-/eisengrau									
Pr.: Volker Bültemeyer (Obmann); Erik Büscher; Hans-Joachim Pilz; Marcel Nöppert; Markus Turk									
6	23	Thomas Oetjen	1,0	F359 - 1810			fehlt		
ZG III	24	Vor dem Holze 21	1,0	F359 - 2822			fehlt		
	25	27367 Horstedt	0,1	F359 - 1819			fehlt		
	26		1,0	F359 - 182			fehlt		
Deutsche Widder (DW) schwarz-weiß									
Pr.: Volker Bültemeyer (Obmann); Dieter Rosenau; Jens Jadischke; Wolfgang Gebauer									
7	27	Kai Timmermann	1,0	F321 - 282	10,0 18,0 19,0 14,5 15,0 14,5 5,0	96,0	sg		
ZG II	28	Hainbuchenring 36	1,0	F321 - 281	10,0 18,5 19,0 15,0 14,5 14,5 5,0	96,5	hv		
	29	27239 Twistringen	1,0	F321 - 4818	10,0 19,0 19,5 14,5 14,5 14,5 5,0	97,0	v	E	
	30	Tel. 0173 6183953	0,1	F321 - 3816			fehlt		

Zg	Käfig	Aussteller	Ge	Täto	Bewertung	Punkte	Präd	Preis	Verkauf
Abteilung II Mittelgroße Rassen									
Meißner Widder (MW) gelb									
Pr.: Volker Bültemeyer (Obmann); Erik Büscher; Hans-Joachim Pilz; Marcel Nöppert; Markus Turk									
8	31	Heinrich Evers	1,0	F372 - 5712	10,0 18,5 18,0 14,5 14,0 14,5 4,0	93,5	g		
ZG I	32	Polstraße 3	1,0	F372 - 381	10,0 18,5 18,5 14,5 14,0 14,5 5,0	95,0	sg		
	33	28857 Syke	1,0	F372 - 589	9,0 18,0 18,5 14,0 14,5 14,5 4,5	93,0	g		
	34	Tel. 04242/70842	0,1	F372 - 588	10,0 18,5 18,5 14,0 14,0 14,0 5,0	94,0	sg		
						375,5		ZGE8	
	35	Stefan Mory	0,1	F1 - 488	10,0 18,5 18,5 14,0 14,0 14,5 5,0	94,5	sg		
	36	Stefan Mory	0,1	F1 - 4810	10,0 18,5 19,0 14,0 14,5 15,0 5,0	96,0	sg	E	
	37	Stefan Mory	0,1	F1 - 4814	10,0 18,5 19,0 14,5 14,5 14,5 5,0	96,0	sg		
	38	Stefan Mory	0,1	F1 - 4816	10,0 18,5 19,0 14,5 14,5 15,0 5,0	96,5	hv	E	
Helle Großsilber (HGrS)									
Pr.: Volker Bültemeyer (Obmann); Erik Büscher; Hans-Joachim Pilz; Marcel Nöppert; Markus Turk									
9	39	Günter Osmers	1,0	F402 - 186	10,0 18,5 19,0 14,5 14,5 14,5 5,0	96,0	sg		
ZG III	40	Waldstraße 28	0,1	F402 - 188	10,0 19,0 19,0 15,0 14,5 15,0 5,0	97,5	v	E	
	41	27299 Langwedel	1,0	F402 - 3827	10,0 19,0 19,0 15,0 14,5 14,5 5,0	97,0	v		
	42	Tel. 04235/8248	1,0	F402 - 181	10,0 18,5 18,5 14,5 14,5 15,0 5,0	96,0	sg		
						386,5			
10	43	Bernd Mössing	0,1	F428 - 3855	10,0 19,0 19,0 15,0 15,0 14,5 5,0	97,5	v	E	80,00
ZG III	44	Neue Dorfstelle 21	1,0	F428 - 2839	10,0 19,0 18,5 15,0 14,0 15,0 5,0	96,5	hv		
	45	29693 Eickeloh	0,1	F428 - 3852	10,0 19,0 19,0 14,0 14,5 15,0 5,0	96,5	hv		80,00
	46	Tel. 05164/1262	0,1	F428 - 3853	10,0 19,0 19,0 14,5 14,5 15,0 5,0	97,0	v		
						387,5		ZGE1	
Großchinchilla (GrCh)									
Pr.: Volker Bültemeyer (Obmann); Erik Büscher; Hans-Joachim Pilz; Marcel Nöppert; Markus Turk									
11	47	Herbert Schwacke	1,0	F524 - 4818	10,0 18,5 19,0 14,0 14,5 15,0 5,0	96,0	sg		
ZG II	48	Trocheler Str. 15	1,0	F524 - 181	10,0 18,5 18,5 14,5 15,0 15,0 5,0	96,5	hv		
	49	27386 Bothel	0,1	F524 - 182	10,0 19,0 18,5 14,5 15,0 14,5 5,0	96,5	hv	E	
	50	Tel. 04266/360	0,1	F524 - 4826	10,0 18,5 18,5 14,0 14,5 15,0 5,0	95,5	sg		
						384,5		ZGE4	
Mecklenburger Schecke (MSch) schwarz-weiß									
Pr.: Volker Bültemeyer (Obmann); Dieter Rosenau; Jens Jadischke; Wolfgang Gebauer									
	51	Johannes Gredner	0,1	F321 - 385	10,0 19,0 19,0 14,5 14,5 14,5 5,0	96,5	hv	E	60,00
	52	Johannes Gredner	0,1	F321 - 588	9,0 17,5 18,5 14,0 14,5 14,0 5,0	92,5	g		60,00
Mecklenburger Schecke (MSch) blau-weiß									
Pr.: Volker Bültemeyer (Obmann); Dieter Rosenau; Jens Jadischke; Wolfgang Gebauer									
	53	Johannes Gredner	1,0	F321 - 3811	10,0 19,0 19,0 15,0 15,0 13,0 5,0	96,0	sg		60,00
	54	Johannes Gredner	1,0	F321 - 282	10,0 19,0 18,5 14,5 14,5 14,5 5,0	96,0	sg		60,00
	55	Johannes Gredner	1,0	F321 - 5814	8,0 16,0 18,5 14,5 14,0 14,0 5,0	90,0	b		60,00
Mecklenburger Schecke (MSch) thüringer-weiß									
Pr.: Volker Bültemeyer (Obmann); Dieter Rosenau; Jens Jadischke; Wolfgang Gebauer									
12	56	Kai Sadler	0,1	F428 - 3825	10,0 19,0 19,0 14,5 14,5 13,0 5,0	95,0	sg		
ZG II	57	Hohenheiderstr. 2	0,1	F428 - 3829	10,0 19,0 19,0 14,5 15,0 15,0 5,0	97,5	v		
	58	30900 Wedemark	0,1	F428 - 2810	10,0 18,0 19,0 14,5 14,5 14,5 5,0	95,5	sg		
	59	Tel. 0170/8919277	1,0	F428 - 289	10,0 19,0 19,0 15,0 14,5 15,0 5,0	97,5	v	E	
						385,5		ZGE6	
Blaue Wiener (BIW)									
Pr.: Volker Bültemeyer (Obmann); Erik Büscher; Hans-Joachim Pilz; Marcel Nöppert; Markus Turk									
13	60	Peter Neumann	1,0	F1 - 183	10,0 19,5 19,0 15,0 14,5 15,0 5,0	98,0	v	GS 1,0 Kl.4	
ZG II	61	Schillerstraße 3	1,0	F1 - 184	10,0 19,5 19,0 15,0 14,5 15,0 5,0	98,0	v		
	62	27299 Langwedel	0,1	F1 - 3818	10,0 19,5 19,5 14,5 15,0 14,5 5,0	98,0	v	GS 0,1 Kl.4	
	63	Tel. 04235/1896	0,1	F1 - 3822	10,0 19,0 19,0 14,5 14,5 15,0 5,0	97,0	v		
						391,0		1.KM Kl.4	

Zg	Käfig	Aussteller	Ge	Täto	Bewertung	Punkte	Präd	Preis	Verkauf
Weißer Wiener (WW)									
Pr.: Volker Bültemeyer (Obmann); Erik Büscher; Hans-Joachim Pilz; Marcel Nöppert; Markus Turk									
14	64	Klaus Delventhal	0,1	F111 - 4818	10,0 18,5 19,0 15,0 15,0 14,5 5,0	97,0	v	E	
ZG III	65	Am Sportplatz 14	1,0	F111 - 182	10,0 19,0 18,5 15,0 14,5 14,5 5,0	96,5	hv		
	66	27386 Westerwalsede	0,1	F111 - 4812				nb	
	67	Tel. 04269/1778	1,0	F111 - 387	10,0 19,0 18,5 15,0 15,0 14,5 5,0	97,0	v	E	
15	68	Günter Wahlers	1,0	F133 - 181	10,0 17,5 19,0 15,0 14,5 14,5 5,0	95,5	sg		70,00
ZG II	69	Rotenburger Str. 52	1,0	F133 - 182	10,0 18,5 18,0 15,0 14,5 14,5 5,0	95,5	sg		70,00
	70	27374 Visselhövede	0,1	F133 - 386	10,0 18,5 19,0 15,0 14,5 14,5 5,0	96,5	hv		70,00
	71	Tel. 04262/1060	0,1	F133 - 387	10,0 18,0 19,0 15,0 14,5 15,0 5,0	96,5	hv		70,00
						384,0		ZGE2	
Graue Wiener (GrW) wildfarben									
Pr.: Volker Bültemeyer (Obmann); Erik Büscher; Hans-Joachim Pilz; Marcel Nöppert; Markus Turk									
16	72	Hans-Jürgen Geske	0,1	F1 - 3830	10,0 18,5 19,0 14,5 14,0 15,0 5,0	96,0	sg		
ZG III	73	Grasdorfer Friedhof 1	0,1	F1 - 3819	10,0 18,5 18,5 15,0 14,0 15,0 5,0	96,0	sg		65,00
	74	28870 Ottersberg-Grasdor	0,1	F1 - 188	10,0 18,5 18,5 15,0 14,5 15,0 5,0	96,5	hv		65,00
	75	Tel. 04297/262	1,0	F1 - 182	10,0 18,5 18,5 15,0 14,5 15,0 5,0	96,5	hv		65,00
						385,0		ZGE4	
17	76	Hermann Breiter	1,0	F327 - 281	10,0 19,0 19,0 14,5 14,0 15,0 5,0	96,5	hv	E	
ZG II	77	Ostpreußenweg 11	1,0	F327 - 282	10,0 19,0 19,0 14,5 14,0 15,0 5,0	96,5	hv		
	78	49457 Drebber	1,0	F327 - 3814	10,0 18,5 19,0 14,5 14,5 14,5 5,0	96,0	sg		
	79	Tel. 05445/232	1,0	F327 - 3815	10,0 19,0 19,0 14,0 15,0 14,5 5,0	96,5	hv	E	
						385,5		ZGE2	
Rote Neuseeländer (RN)									
Pr.: Volker Bültemeyer (Obmann); Erik Büscher; Hans-Joachim Pilz; Marcel Nöppert; Markus Turk									
18	80	Peter Neumann	1,0	F1 - 388	10,0 18,5 19,0 14,5 14,5 15,0 5,0	96,5	hv		60,00
ZG III	81	Schillerstraße 3	1,0	F1 - 382	10,0 18,5 18,5 14,5 14,5 15,0 5,0	96,0	sg		60,00
	82	27299 Langwedel	0,1	F1 - 386	10,0 19,0 19,0 14,0 15,0 14,5 5,0	96,5	hv	E	60,00
	83	Tel. 04235/1896	0,1	F1 - 387	10,0 18,5 19,0 14,0 14,0 14,5 4,5	94,5	sg		60,00
						383,5			
Thüringer (Th)									
Pr.: Volker Bültemeyer (Obmann); Dieter Rosenau; Jens Jadischke; Wolfgang Gebauer									
19	84	Ralf Mohrmann	1,0	F327 - 181	10,0 19,0 19,0 14,5 14,5 14,5 5,0	96,5	hv		
ZG II	85	Coldewey 6a	0,1	F327 - 187	10,0 18,5 19,5 14,5 15,0 15,0 5,0	97,5	v	E	
	86	27232 Sulingen	1,0	F327 - 189	10,0 18,5 18,5 14,5 15,0 15,0 5,0	96,5	hv		
	87	Tel. 0162/6605085	1,0	F327 - 1810	10,0 19,0 19,0 14,5 14,5 15,0 5,0	97,0	v		
						387,5		KVE	
20	88	Horst Fahrenholz	1,0	F322 - 4832	10,0 19,0 18,5 14,5 15,0 14,5 5,0	96,5	hv		
ZG II	89	Silberberger Str. 6	1,0	F322 - 4833	10,0 19,0 18,5 14,5 15,0 14,5 5,0	96,5	hv		
	90	28844 Weyhe-Lahausen	1,0	F322 - 187	10,0 19,0 19,0 14,5 14,5 14,5 5,0	96,5	hv		
	91	Tel. 04203/5594	0,1	F322 - 189	10,0 18,5 19,0 14,5 14,0 15,0 5,0	96,0	sg		
						385,5			
21	92	Willi Sprengel	1,0	F428 - 4821	10,0 19,0 19,0 14,5 15,0 15,0 5,0	97,5	v	E	
ZG II	93	Altenwahligen 51	1,0	F428 - 182	10,0 19,0 18,5 14,5 14,5 15,0 5,0	96,5	hv		
	94	29693 Böhme	1,0	F428 - 4822	10,0 19,0 19,0 14,0 14,5 14,5 5,0	96,0	sg		
	95	Tel. 05165/555	1,0	F428 - 181	10,0 18,5 19,0 14,5 14,5 15,0 5,0	96,5	hv		
						386,5		ZGE3	
22	96	Britta Sprengel	1,0	F133 - 3819	10,0 19,0 19,0 14,5 14,5 14,5 5,0	96,5	hv		45,00
ZG II	97	Altenwahligen 51	1,0	F133 - 3817	10,0 18,5 19,0 14,5 14,5 15,0 5,0	96,5	hv		45,00
	98	29693 Böhme	1,0	F133 - 3814	10,0 19,0 19,0 14,5 14,5 15,0 5,0	97,0	v	E	
	99	Tel. 05165/555	1,0	F133 - 3813	10,0 18,5 19,0 14,5 14,5 14,5 5,0	96,0	sg		
						386,0		ZGE4	

Zg	Käfig	Aussteller	Ge	Täto	Bewertung	Punkte	Präd	Preis	Verkauf
Thüringer (Th)									
23	100	Wolfgang Kerls	0,1	F321 - 381	10,0 19,0 19,0 14,5 14,5 15,0 5,0	97,0	v	E	
ZG II	101	Wildeshäuser Straße 16A	0,1	F321 - 382	10,0 19,0 18,5 14,5 15,0 15,0 5,0	97,0	v		
	102	27239 Twistring	1,0	F321 - 583	10,0 19,0 19,0 14,5 14,5 15,0 5,0	97,0	v	E	50,00
	103		0,1	F321 - 585	10,0 19,0 19,0 14,5 14,5 15,0 5,0	96,5	hv		50,00
						387,5		LVE	
24	104	Ralf Mohrmann	1,0	F327 - 2817	10,0 18,5 18,5 15,0 14,5 15,0 5,0	96,5	hv		
ZG III	105	Coldewey 6a	1,0	F327 - 3831	10,0 19,0 19,0 14,0 14,5 15,0 5,0	96,5	hv		
	106	27232 Sulingen	0,1	F327 - 2818	10,0 19,5 19,5 15,0 14,5 14,5 5,0	98,0	v	Sieger	
	107	Tel. 0162/6605085	0,1	F327 - 1814	10,0 19,0 19,5 14,0 15,0 14,5 5,0	97,0	v	E	
						388,0		3.KM	
25	108	Horst Fahrenholz	1,0	F322 - 3824	10,0 19,5 19,0 14,5 14,5 15,0 5,0	97,5	v	E	
ZG III	109	Silberberger Str. 6	1,0	F322 - 3825	10,0 18,5 18,5 14,0 14,5 14,5 5,0	95,0	sg		
	110	28844 Weyhe-Lahausen	1,0	F322 - 181	10,0 19,0 19,5 13,5 14,5 15,0 5,0	96,5	hv		
	111	Tel. 04203/5594	0,1	F322 - 4827	10,0 19,0 19,5 14,5 14,5 15,0 5,0	97,5	v	E	
						386,5		ZGE2	
26	112	Willi Sprengel	1,0	F428 - 285	10,0 18,5 19,0 15,0 14,5 14,5 5,0	96,5	hv		
ZG II	113	Altenwahligen 51	1,0	F428 - 286	10,0 19,0 19,0 14,5 14,5 15,0 5,0	97,0	v	E	
	114	29693 Böhme	1,0	F428 - 288	10,0 19,0 19,0 14,5 14,5 14,5 5,0	96,5	hv		
	115	Tel. 05165/555	0,1	F428 - 2810	10,0 18,5 19,5 15,0 15,0 14,0 5,0	97,0	v		
						387,0		ZGE1	
27	116	Britta Sprengel	1,0	F133 - 5821	10,0 18,5 18,5 15,0 14,5 14,5 5,0	96,0	sg		45,00
ZG III	117	Altenwahligen 51	1,0	F133 - 3812	10,0 19,0 18,5 14,5 14,5 15,0 5,0	96,5	hv		
	118	29693 Böhme	1,0	F133 - 181	10,0 18,0 18,5 14,5 14,5 14,5 5,0	95,0	sg		
	119	Tel. 05165/555	0,1	F133 - 185	10,0 19,0 19,0 14,0 14,5 14,5 5,0	96,0	sg		
						383,5			
Weißgrannen (WG) schwarz									
Pr.: Volker Bültemeyer (Obmann); Dieter Rosenau; Jens Jadischke; Wolfgang Gebauer									
28	120	Alice Fahrenholz	1,0	F322 - 281	10,0 19,0 19,0 14,5 14,5 15,0 5,0	97,0	v		
ZG II	121	Silberberger Str. 6	1,0	F322 - 282	10,0 18,5 18,5 15,0 14,5 15,0 5,0	96,5	hv		
	122	28844 Weyhe-Lahausen	0,1	F322 - 283	10,0 18,0 19,0 14,5 14,5 14,5 5,0	95,5	sg		
	123	Tel. 04203/5594	0,1	F322 - 286	10,0 18,5 19,0 14,5 14,5 15,0 5,0	96,5	hv		
						385,5		ZGE4	
29	124	Carsten Linderkamp	0,1	F327 - 283	10,0 19,0 19,5 14,5 14,5 14,5 5,0	97,0	v	E	40,00
ZG II	125	Campen 1	0,1	F327 - 284	10,0 19,0 19,0 14,0 14,5 15,0 5,0	96,5	hv		40,00
	126	27246 Borstel	0,1	F327 - 285	10,0 19,0 19,0 14,5 14,5 15,0 5,0	97,0	v	E	40,00
	127	Tel. 04276/272	0,1	F327 - 286	10,0 18,5 18,5 15,0 14,0 15,0 5,0	96,0	sg		40,00
						386,5		ZGE3	
Hasenkaninchen (Ha) rotbraun									
Pr.: Volker Bültemeyer (Obmann); Erik Büscher; Hans-Joachim Pilz; Marcel Nöppert; Markus Turk									
30	128	Hans-Wilhelm Greßmann	1,0	F428 - 5818	10,0 18,5 19,0 14,5 14,5 15,0 5,0	96,5	hv		
ZG II	129	Heckenweg 17	1,0	F428 - 5816	10,0 19,0 19,0 14,5 14,5 14,5 5,0	96,5	hv	E	
	130	27386 Hemslingen	0,1	F428 - 5835	10,0 18,5 19,0 14,5 14,5 15,0 5,0	96,5	hv		
	131	Tel. 04266/8339	0,1	F428 - 5836	10,0 19,0 19,0 14,5 14,5 14,5 5,0	96,0	sg		
						385,5		ZGE2	
Alaska (Al)									
Pr.: Volker Bültemeyer (Obmann); Erik Büscher; Hans-Joachim Pilz; Marcel Nöppert; Markus Turk									
31	132	Johann Wurthmann	1,0	F131 - 2812	10,0 18,5 19,0 14,5 14,5 15,0 5,0	96,5	hv		
ZG II	133	Wechold 31	0,1	F131 - 2813	10,0 18,5 19,0 14,5 14,0 15,0 5,0	96,0	sg		
	134	27318 Hilgermissen	0,1	F131 - 2815	10,0 19,0 19,0 14,0 14,5 15,0 5,0	96,5	hv	E	
	135	Tel. 04255/386	0,1	F131 - 2816				nb	

Zg	Käfig	Aussteller	Ge	Täto	Bewertung	Punkte	Präd	Preis	Verkauf
Alaska (AI)									
32	136	Helmut Sudmann	1,0	F327 - 1825	10,0 19,0 19,0 15,0 14,5 15,0 5,0	97,5	v	E	
ZG II	137	Brünhausen 18	0,1	F327 - 1826	10,0 19,0 18,5 15,0 14,0 15,0 5,0	96,5	hv		
	138	27232 Sulingen	1,0	F327 - 1816	10,0 18,5 18,5 15,0 14,0 15,0 5,0	96,0	sg		
	139	Tel. 04271/2138	0,1	F327 - 1819	10,0 19,0 19,0 15,0 14,0 14,5 5,0	96,5	hv	E	
						386,5		ZGE1	
33	140	Johann Wurthmann	1,0	F131 - 4819	10,0 18,5 19,0 14,5 14,5 15,0 4,5	96,0	sg		
ZG III	141	Wechold 31	0,1	F131 - 4820	10,0 18,5 18,5 14,5 14,0 15,0 5,0	95,5	sg		
	142	27318 Hilgermissen	0,1	F131 - 4824	10,0 19,0 19,0 14,5 14,0 15,0 5,0	96,5	hv		50,00
	143	Tel. 04255/386	1,0	F131 - 481	10,0 18,5 18,0 14,0 14,5 15,0 5,0	95,0	sg		50,00
						383,0			
Havanna (Hav)									
Pr.: Volker Bültemeyer (Obmann); Erik Büscher; Hans-Joachim Pilz; Marcel Nöppert; Markus Turk									
34	144	Rainer Kastens	0,1	F327 - 3814	10,0 18,0 19,0 15,0 14,0 14,5 5,0	95,5	sg		
ZG II	145	Lindern 15	1,0	F327 - 3812	10,0 18,5 18,5 15,0 14,5 15,0 5,0	96,5	hv		
	146	27232 Sulingen	0,1	F327 - 3813	10,0 18,5 19,0 14,5 14,0 14,5 5,0	95,5	sg		
	147	Tel. 04271/4612	0,1	F327 - 3815	10,0 18,5 19,0 14,5 14,5 15,0 5,0	96,5	hv		
						384,0		ZGE3	
35	148	Hans-Hermann Becker	0,1	F372 - 5813	10,0 18,5 18,5 14,5 14,0 15,0 5,0	95,5	sg		30,00
ZG II	149	Klinkenstraße 18	1,0	F372 - 5810	10,0 19,0 18,0 15,0 14,0 14,5 5,0	95,5	sg		30,00
	150	28857 Gessel	1,0	F372 - 181	10,0 18,5 18,5 14,5 14,0 14,5 4,5	94,5	sg		30,00
	151	Tel. 0172/9892520	0,1	F372 - 183	10,0 18,5 19,0 14,0 14,5 14,5 5,0	95,5	sg		30,00
						381,0			
36	152	Rainer Kastens	1,0	F327 - 4826	10,0 19,0 18,5 14,5 14,5 14,5 5,0	96,0	sg		
ZG II	153	Lindern 15	0,1	F327 - 4827	10,0 19,0 19,0 14,5 14,5 15,0 5,0	97,0	v	E	
	154	27232 Sulingen	0,1	F327 - 4832	10,0 18,0 19,0 15,0 14,0 14,5 5,0	95,5	sg		
	155	Tel. 04271/4612	0,1	F327 - 4833	10,0 19,0 18,5 15,0 14,5 14,5 5,0	96,5	hv	E	
						385,0		Medaille	
37	156	Hans-Hermann Becker	0,1	F372 - 285	10,0 18,5 19,0 14,5 14,5 14,5 5,0	96,0	sg		
ZG II	157	Klinkenstraße 18	0,1	F372 - 286	10,0 18,0 18,5 14,5 14,5 15,0 5,0	95,5	sg		
	158	28857 Gessel	0,1	F372 - 287	10,0 18,5 19,0 14,5 14,5 14,5 5,0	96,0	sg		
	159	Tel. 0172/9892520	0,1	F372 - 284	10,0 18,0 19,0 14,0 14,5 14,5 5,0	95,0	sg		
						382,5		ZGE7	
38	160	Rainer Kastens	1,0	F327 - 181	10,0 18,5 19,0 15,0 14,5 15,0 5,0	97,0	v	E	
ZG III	161	Lindern 15	1,0	F327 - 288	10,0 19,0 19,0 15,0 14,5 14,5 5,0	97,0	v	E	
	162	27232 Sulingen	0,1	F327 - 289	10,0 19,0 19,0 15,0 14,5 15,0 5,0	97,5	v	E	
	163	Tel. 04271/4612	0,1	F327 - 3820	10,0 18,5 19,0 15,0 14,0 15,0 5,0	96,5	hv		
						388,0		3.KM Kl.4	
Abteilung III Kleine Rassen									
Separator (Sep)									
Pr.: Volker Bültemeyer (Obmann); Erik Büscher; Hans-Joachim Pilz; Marcel Nöppert; Markus Turk									
39	164	Volker Tessmann	1,0	F133 - 3817	10,0 18,5 19,0 14,0 14,5 14,5 5,0	95,5	sg		40,00
ZG III	165	Im Blöcken 22	0,1	F133 - 3825	10,0 19,0 18,5 14,5 14,5 14,5 5,0	96,0	sg		45,00
	166	27374 Visselhövede	1,0	F133 - 3816	10,0 19,0 18,5 14,5 14,5 14,5 5,0	96,0	sg		40,00
	167		0,1	F133 - 3820	10,0 19,0 19,0 14,0 14,5 15,0 5,0	96,5	hv	E	45,00
						384,0			
40	168	Gerd Greunke	0,1	F428 - 2814	10,0 19,0 19,0 14,0 14,5 15,0 5,0	96,5	hv		50,00
ZG III	169	Am Katzhagen 1	1,0	F428 - 4817	10,0 18,5 19,0 14,5 14,5 15,0 5,0	96,5	hv		40,00
	170	29664 Ostenholz	0,1	F428 - 289	10,0 19,5 19,0 14,0 15,0 15,0 5,0	97,5	v	E	50,00
	171	Tel. 0170/6720591	1,0	F428 - 2812	10,0 19,0 19,0 14,0 15,0 15,0 5,0	97,0	v	E	40,00
						387,5		KVE	

Zg	Käfig	Aussteller	Ge	Täto	Bewertung	Punkte	Präd	Preis	Verkauf
Separator (Sep)									
41	172	Volker Tessmann	1,0	F133 - 386	10,0 18,5 19,0 14,5 14,5 5,0	96,0	sg		40,00
ZG II	173	Im Blöcken 22	1,0	F133 - 387	10,0 19,0 18,5 15,0 14,5 5,0	96,5	hv		40,00
	174	27374 Visselhövede	1,0	F133 - 3810	10,0 19,0 18,5 14,5 14,0 5,0	96,0	sg		40,00
	175		1,0	F133 - 3811	10,0 18,5 18,5 14,5 15,0 5,0	96,5	hv		40,00
						385,0	ZGE4		
42	176	Imrgard Köcklar	1,0	F1 - 182	10,0 18,5 18,5 14,0 14,5 5,0	95,0	sg		
ZG II	177	Finkenburg 1	1,0	F1 - 183	10,0 19,0 18,5 14,5 14,5 5,0	96,0	sg		
	178	27321 Wulmstorf	1,0	F1 - 185	10,0 19,0 18,5 15,0 14,5 5,0	96,5	hv		
	179	Tel. 04233/1723	1,0	F1 - 186	10,0 19,0 19,0 14,5 15,0 5,0	97,5	v	E	
						385,0	ZGE3		
Deutsche Kleinwiddler (DKIW) thüringerfarbig									
Pr.: Volker Bültemeyer (Obmann); Dieter Rosenau; Jens Jadischke; Wolfgang Gebauer									
43	180	Fred und Nicole Söhnholz	1,0	F428 - 6835	10,0 18,5 18,0 14,5 14,5 5,0	95,0	sg		
ZG III	181	Behningerstraße 8a	0,1	F428 - 3836	10,0 19,0 18,5 15,0 14,5 5,0	96,5	hv		
	182	29643 Neuenkirchen	1,0	F428 - 2816	10,0 19,0 19,0 15,0 14,5 5,0	96,5	hv	E	
	183	Tel. 05195/2363	0,1	F428 - 3824	10,0 19,0 18,0 15,0 14,5 5,0	96,5	hv		
						384,5			
Deutsche Kleinwiddler (DKIW) thüringerfarbig-weiß									
Pr.: Volker Bültemeyer (Obmann); Dieter Rosenau; Jens Jadischke; Wolfgang Gebauer									
44	184	A. & S. Rickers	1,0	F321 - 4817			fehlt		
ZG III	185	Oberbeckerstr.18	1,0	F321 - 4816			fehlt		
	186	27239 Twistingem	1,0	F321 - 4811			fehlt		
	187	Tel. 04243/5027614	0,1	F321 - 282			fehlt		
Deutsche Kleinwiddler (DKIW) weiß RA (=Rotaugen)									
Pr.: Volker Bültemeyer (Obmann); Erik Büscher; Hans-Joachim Pilz; Marcel Nöppert; Markus Turk									
45	188	Wilfried Koröde	0,1	F131 - 184	10,0 18,0 19,0 14,5 14,5 5,0	96,0	sg		
ZG III	189	Ostertorstraße 10	1,0	F131 - 288	10,0 19,0 18,0 15,0 14,5 5,0	96,0	sg		
	190	27333 Bücken	0,1	F131 - 181	10,0 18,0 19,0 15,0 14,5 5,0	96,0	sg		
	191	Tel. 04251/7586	0,1	F131 - 187	10,0 18,0 18,5 14,5 14,5 5,0	95,5	sg		
						383,5			
46	192	Dieter Puvogel	1,0	F1 - 3815	10,0 19,0 19,0 15,0 15,0 5,0	97,5	v	E	50,00
ZG II	193	Kaninchenberg 14	1,0	F1 - 3816	10,0 19,0 18,5 15,0 14,5 5,0	96,5	hv		50,00
	194	28832 Achim	1,0	F1 - 181	10,0 18,5 19,0 15,0 15,0 5,0	97,0	v	E	50,00
	195	Tel. 04202/81555	1,0	F1 - 182	10,0 18,5 19,0 15,0 14,5 5,0	97,0	v		50,00
						388,0	1.KM		
Marburger Feh (MF)									
Pr.: Volker Bültemeyer (Obmann); Erik Büscher; Hans-Joachim Pilz; Marcel Nöppert; Markus Turk									
47	196	Karlheinz Kunst	0,1	F320 - 284	10,0 19,0 19,0 14,5 14,0 5,0	96,0	sg		
ZG II	197	Im Gerstenfeld 12	0,1	F321 - 486	10,0 18,5 19,0 15,0 14,5 5,0	96,0	sg		
	198	27239 Twistingen	0,1	F321 - 487	10,0 19,0 19,0 14,0 14,0 5,0	96,0	sg	E	
	199	Tel. 04243/5027233	0,1	F321 - 283	10,0 18,5 19,0 14,0 14,0 5,0	95,5	sg		
						383,5	ZGE4		
Sachsengold (SaG)									
Pr.: Volker Bültemeyer (Obmann); Erik Büscher; Hans-Joachim Pilz; Marcel Nöppert; Markus Turk									
48	200	Heino Logemann	1,0	F327 - 287	10,0 19,0 19,0 15,0 14,5 5,0	97,5	v	E	
ZG II	201	Coldewey 1	1,0	F327 - 286	10,0 18,5 18,5 14,5 14,5 5,0	96,0	sg		
	202	27232 Sulingen	0,1	F327 - 3814	10,0 18,0 19,0 14,5 15,0 5,0	96,5	hv		
	203	Tel. 04271/2511	0,1	F327 - 3813	10,0 19,0 18,5 15,0 14,5 5,0	96,5	hv		
						386,5	ZGE1		

Zg	Käfig	Aussteller	Ge	Täto	Bewertung	Punkte	Präd	Preis	Verkauf
Sachsendgold (SaG)									
49	204	Dieter Böhling	1,0	F111 - 186	10,0 19,0 19,0 14,5 14,5 14,5 5,0	96,5	hv	E	
ZG II	205	An der Bahn 1	0,1	F111 - 2818	10,0 19,0 19,0 14,5 14,5 14,5 5,0	96,5	hv	E	
	206	27356 Rotenburg	1,0	F111 - 2815	10,0 19,0 18,5 15,0 14,5 14,5 5,0	96,5	hv		
	207	Tel. 0172/4156322	0,1	F111 - 188	10,0 19,0 19,0 14,5 14,0 15,0 5,0	96,5	hv		
						386,0			
50	208	Heino Logemann	1,0	F327 - 3815	10,0 19,0 19,0 15,0 14,5 15,0 5,0	97,5	v	E	
ZG III	209	Coldewey 1	0,1	F327 - 3819	10,0 18,5 18,5 14,5 14,0 15,0 5,0	95,5	sg		
	210	27232 Sulingen	0,1	F327 - 3818	10,0 18,0 19,0 14,5 14,5 14,5 5,0	95,5	sg		
	211	Tel. 04271/2511	1,0	F327 - 3824	10,0 18,5 18,5 14,5 14,5 15,0 5,0	96,0	sg		
						384,5			
51	212	Hans-Hermann Werfelma	1,0	F131 - 3819	10,0 18,5 18,5 15,0 14,5 15,0 5,0	96,5	hv		30,00
ZG II	213	Bremerstr. 18	1,0	F131 - 3820	10,0 19,0 18,0 15,0 14,5 14,5 5,0	96,0	sg		30,00
	214	27327 Schwarme	1,0	F131 - 3821	10,0 18,5 18,5 14,0 14,5 15,0 5,0	95,5	sg		30,00
	215	Tel. 04258638	0,1	F131 - 3822	10,0 18,5 19,0 14,5 14,5 15,0 5,0	96,5	hv		30,00
						384,5			
Perlfch (Pf)									
Pr.: Volker Bültemeyer (Obmann); Erik Büscher; Hans-Joachim Pilz; Marcel Nöppert; Markus Turk									
52	216	Karl Lechner	1,0	F321 - 688	10,0 18,5 19,5 14,5 14,5 14,5 5,0	96,5	hv		
ZG II	217	Wildeshäuser Weg 1	0,1	F321 - 482	10,0 19,0 19,0 14,5 15,0 14,0 5,0	96,5	hv		
	218	27239 Twistringem	0,1	F321 - 485	10,0 19,0 19,0 14,0 14,5 14,5 5,0	96,0	sg		
	219	Tel. 04243/2509	0,1	F321 - 486	10,0 18,5 19,0 14,5 14,5 15,0 5,0	96,5	hv		
						385,5	ZGE3		
53	220	Helmut Sudmann	1,0	F327 - 1813	10,0 19,0 19,5 14,5 14,5 15,0 5,0	97,5	v	E	
ZG III	221	Brünhausen 18	0,1	F327 - 3849	10,0 19,0 19,0 15,0 14,5 14,5 5,0	97,0	v		
	222	27232 Sulingen	1,0	F327 - 3853	10,0 19,5 19,5 14,5 14,5 14,5 5,0	97,5	v	E	
	223	Tel. 04271/2138	1,0	F327 - 3854	10,0 18,5 19,0 14,5 14,5 15,0 5,0	96,5	hv		
						388,5	2.KM Kl.4		
	224	Karl Lechner	1,0	F321 - 687			fehlt		
	225	Karl Lechner	1,0	F321 - 481			fehlt		
Kleinsilber (KIS) havannafarbig									
Pr.: Volker Bültemeyer (Obmann); Erik Büscher; Hans-Joachim Pilz; Marcel Nöppert; Markus Turk									
54	226	A. & S. Rickers	0,1	F321 - 387	10,0 18,5 19,0 15,0 15,0 14,0 5,0	96,5	hv	E	
ZG I	227	Oberbeckerstr.18	0,1	F321 - 388	10,0 18,0 19,0 14,5 14,5 14,5 5,0	95,5	sg		
	228	27239 Twistingem	0,1	F321 - 383			nb	40,00	
	229	Tel. 04243/5027614	1,0	W171 - 476	10,0 18,0 18,5 14,5 14,5 14,5 5,0	95,0	sg		
55	230	A. & S. Rickers	0,1	F321 - 386	10,0 18,5 19,0 15,0 14,0 14,5 5,0	96,0	sg		
ZG II	231	Oberbeckerstr.18	0,1	F321 - 385	10,0 18,5 19,0 14,5 14,5 15,0 5,0	96,5	hv	E	
	232	27239 Twistingem	1,0	F321 - 4810	10,0 18,5 19,0 14,5 14,5 14,5 5,0	96,0	sg		
	233	Tel. 04243/5027614	0,1	F321 - 4815	10,0 18,5 18,5 14,5 14,5 15,0 5,0	96,0	sg		
						384,5	ZGE3		
Lohkaninchen (Loh) schwarz									
Pr.: Volker Bültemeyer (Obmann); Dieter Rosenau; Jens Jadischke; Wolfgang Gebauer									
56	234	Hartmut Meyer	1,0	F131 - 3830	10,0 18,5 18,5 14,5 14,5 14,5 5,0	95,5	sg		45,00
ZG III	235	Bettinghausen 14	0,1	F131 - 3832	10,0 19,0 19,0 14,5 15,0 14,5 5,0	97,0	v	E	45,00
	236	27305 Bruchhausen-Vilser	1,0	F131 - 189	10,0 19,0 19,0 14,5 14,5 14,5 5,0	96,5	hv		45,00
	237	Tel. 04247/1329	0,1	F131 - 181	10,0 19,5 19,5 14,5 15,0 14,5 5,0	98,0	v	GS0,1 Kl.2-3	
						387,0	ZGE1		
57	238	Manfred Schwarz	1,0	F359 - 2711	10,0 18,5 18,5 14,5 15,0 14,5 5,0	96,0	sg		
ZG I	239	Sottrumer Str. 32	0,1	F359 - 2814	10,0 19,0 19,0 14,5 14,5 14,5 5,0	96,5	hv		50,00
	240	27367 Reeßum	0,1	F359 - 2812	10,0 18,0 18,5 14,5 14,5 14,5 5,0	95,0	sg	50,00	
	241		0,1	F359 - 2813	10,0 18,0 18,5 14,5 15,0 15,0 5,0	96,0	sg	50,00	
						383,5			

Zg	Käfig	Aussteller	Ge	Täto	Bewertung	Punkte	Präd	Preis	Verkauf
Lohkaninchen (Loh) schwarz									
58	242	Hartmut Meyer	1,0	F131 - 1821	10,0 19,0 19,0 14,5 14,5 15,0 5,0	97,0	v		45,00
ZG III	243	Bettinghausen 14	0,1	F131 - 4850	10,0 18,5 19,0 14,5 14,5 15,0 5,0	96,5	hv		45,00
	244	27305Bruchhausen-Vilser	0,1	F131 - 1814	10,0 19,0 19,5 14,5 15,0 14,5 5,0	97,5	v	E	45,00
	245	Tel. 04247/1329	0,1	F131 - 1815	10,0 18,5 19,0 14,5 15,0 14,5 5,0	96,5	hv		
						387,5		ZGE1	
Marderkaninchen (M) blau									
Pr.: Volker Bültemeyer (Obmann); Dieter Rosenau; Jens Jadischke; Wolfgang Gebauer									
59	246	Wolfgang Kerls	0,1	F321 - 487	10,0 19,0 19,0 15,0 14,0 14,5 5,0	96,5	hv	E	
ZG II	247	Wildeshäuser Straße 16A	0,1	F321 - 488	10,0 18,5 19,0 15,0 14,0 14,5 5,0	96,0	sg		
	248	27239 Twistringen	0,1	F321 - 489	10,0 18,5 19,0 14,5 14,5 15,0 5,0	96,5	hv		
	249		0,1	F321 - 4810	10,0 19,0 18,5 15,0 15,0 14,5 5,0	97,0	v	E	
						386,0		ZGE4	
60	250	Albert Meyer	1,0	F1 - 583	10,0 18,5 18,5 14,5 14,5 15,0 5,0	96,0	sg		
ZG III	251	Suhfeldstr. 18	1,0	F1 - 5812	10,0 18,5 19,0 14,5 14,5 15,0 5,0	96,5	hv		
	252	27299 Langwedel	0,1	F1 - 587	10,0 19,0 18,5 15,0 14,5 14,5 5,0	96,5	hv		
	253	Tel. 04232/3046	0,1	F1 - 588	10,0 19,0 19,0 15,0 14,5 14,5 5,0	97,0	v	E	
						386,0		ZGE5	
61	254	Wolfgang Kerls	1,0	F321 - 4811	10,0 18,5 19,0 14,5 14,5 15,0 5,0	96,5	hv		40,00
ZG III	255	Wildeshäuser Straße 16A	1,0	F321 - 4812	10,0 18,5 18,5 14,5 14,5 14,5 5,0	95,5	sg		40,00
	256	27239 Twistringen	0,1	F321 - 4813	10,0 19,0 18,5 15,0 14,5 14,5 5,0	96,5	hv		40,00
	257		0,1	F321 - 6827	10,0 19,0 19,0 14,5 14,5 14,5 5,0	96,5	hv		40,00
						385,0			
62	258	Wolfgang Kerls	1,0	F321 - 6819	10,0 19,0 18,5 15,0 15,0 14,0 5,0	96,5	hv		
ZG II	259	Wildeshäuser Straße 16A	0,1	F321 - 6822	10,0 18,5 19,0 15,0 14,5 14,5 5,0	96,5	hv		
	260	27239 Twistringen	0,1	F321 - 6823	10,0 18,5 19,0 14,5 14,5 15,0 5,0	96,5	hv		
	261		0,1	F321 - 6824	10,0 18,5 19,0 14,5 14,5 14,5 5,0	96,0	sg		
						385,5			
Schwarzgrannen (SchwGr)									
Pr.: Volker Bültemeyer (Obmann); Erik Büscher; Hans-Joachim Piitz; Marcel Nöppert; Markus Turk									
63	262	Uwe Groskurth	1,0	F131 - 5810	10,0 18,5 18,5 14,0 14,5 14,5 5,0	95,0	sg		35,00
ZG III	263	Eichenweg 3	0,1	F131 - 384	10,0 19,0 19,5 15,0 14,5 14,5 5,0	97,5	v	E	35,00
	264	27327 Martfeld	0,1	F131 - 487	10,0 18,5 18,5 14,5 14,5 15,0 5,0	96,0	sg		35,00
	265	Tel. 04255/982914	0,1	F131 - 489	10,0 18,0 19,0 15,0 14,0 15,0 5,0	96,0	sg		35,00
						384,5			
64	266	Wolfgang Wahlers	0,1	F133 - 481	10,0 18,5 19,0 14,5 15,0 15,0 5,0	97,0	v	E	
ZG II	267	Rotenburger Str. 52	0,1	F133 - 482	10,0 19,0 19,0 15,0 14,0 15,0 4,5	96,5	hv		
	268	27374 Visselhövede	0,1	F133 - 483	10,0 18,5 19,0 14,5 14,0 15,0 5,0	96,0	sg		
	269	Tel. 04262/1060	0,1	F133 - 484	10,0 18,5 19,0 14,5 14,5 15,0 5,0	96,5	hv		
						386,0		ZGE2	
65	270	Heinrich & Sigrid Drunagel	1,0	F321 - 283	10,0 19,0 18,5 14,5 14,0 14,5 5,0	95,5	sg		40,00
ZG II	271	Dillenstraße 2	1,0	F321 - 284	10,0 19,0 19,5 15,0 14,0 15,0 5,0	97,5	v	E	40,00
	272	27239 Twistringen	0,1	F321 - 285	10,0 18,5 19,0 14,5 14,5 15,0 5,0	96,5	hv		40,00
	273	Tel. 04243/2304	0,1	F321 - 286	10,0 19,0 19,0 14,5 14,5 15,0 5,0	97,0	v	E	40,00
						386,5		ZGE1	
66	274	Andreas Illoge-Griewe	1,0	F327 - 181			fehlt		
ZG II	275	Coldewey 8a	0,1	F327 - 184			fehlt		
	276	27232 Sulingen	0,1	F327 - 288			fehlt		
	277	Tel. 0171/6432955	0,1	F327 - 289			fehlt		

Zg	Käfig	Aussteller	Ge	Täto	Bewertung	Punkte	Präd	Preis	Verkauf
Schwarzgrannen (SchwGr)									
67	278	Uwe Groskurth	0,1	F131 - 381	10,0 19,0 18,5 14,5 14,5 15,0 5,0	96,5	hv		35,00
ZG II	279	Eichenweg 3	0,1	F131 - 383	10,0 18,5 19,0 14,5 14,0 15,0 5,0	96,0	sg		35,00
	280	27327 Martfeld	0,1	F131 - 5814	10,0 18,0 19,0 14,5 14,5 15,0 5,0	96,0	sg		
	281	Tel. 04255/982914	0,1	F131 - 5815	10,0 18,5 19,0 14,5 14,5 15,0 5,0	96,5	hv		
						385,0			
68	282	Wolfgang Wahlers	1,0	F133 - 487	10,0 19,0 19,0 15,0 13,5 15,0 5,0	96,5	hv		
ZG II	283	Rotenburger Str. 52	1,0	F133 - 488	10,0 19,0 19,0 14,5 14,5 15,0 5,0	97,0	v	E	
	284	27374 Visselhövede	1,0	F133 - 4810	10,0 18,5 19,0 15,0 14,5 15,0 5,0	97,0	v		
	285	Tel. 04262/1060	0,1	F133 - 4811	10,0 19,0 19,0 14,5 14,5 15,0 5,0	97,0	v	E	
						387,5	LVE		
	286	Heinrich & Sigrid Drunagel	1,0	F321 - 281	10,0 19,0 18,0 15,0 14,0 14,5 5,0	95,5	sg		40,00
Russen (R) schwarz-weiß									
Pr.: Volker Bültemeyer (Obmann); Dieter Rosenau; Jens Jadischke; Wolfgang Gebauer									
69	287	Wolfgang Kerls	1,0	F321 - 181	10,0 19,0 19,0 14,5 14,5 14,5 5,0	96,5	hv		40,00
ZG III	288	Wildeshäuser Straße 16A	0,1	F321 - 285	10,0 19,0 19,0 15,0 14,5 15,0 5,0	97,5	v	E	40,00
	289	27239 Twistringen	0,1	F321 - 184	10,0 18,5 19,0 14,0 15,0 15,0 5,0	96,5	hv		40,00
	290		0,1	F321 - 2816	10,0 18,5 19,0 14,5 14,5 15,0 5,0	96,5	hv		
						387,0	ZGE2		
70	291	Wolfgang Kerls	1,0	F321 - 2812	10,0 19,5 19,5 15,0 14,5 15,0 5,0	98,5	v	GS 1,0 KI.2-3	
ZG II	292	Wildeshäuser Straße 16A	1,0	F321 - 2813	10,0 18,5 19,0 15,0 15,0 15,0 5,0	97,5	v		
	293	27239 Twistringen	1,0	F321 - 2814	10,0 19,0 19,0 14,5 15,0 14,5 5,0	97,0	v		
	294		0,1	F321 - 2815	10,0 18,5 19,0 15,0 14,5 15,0 5,0	97,0	v		
						390,0	1. KM KI.2-3		
Abteilung IV Zwerggrassen									
Zwergwiddler (ZwW) blau									
Pr.: Volker Bültemeyer (Obmann); Erik Büscher; Hans-Joachim Pilz; Marcel Nöppert; Markus Turk									
71	295	Karlheinz Kunst	1,0	F321 - 4828	10,0 19,0 18,0 15,0 14,5 14,5 5,0	96,0	sg		
ZG II	296	Im Gerstenfeld 12	1,0	F321 - 4829			nb		
	297	27239 Twistringen	0,1	F321 - 6837	10,0 19,0 18,5 15,0 14,0 14,5 5,0	96,0	sg		
	298	Tel. 04243/5027233	0,1	F321 - 6838	10,0 19,0 18,5 14,5 14,5 14,5 5,0	96,0	sg		
72	299	Gerd Helms	1,0	F321 - 4815	10,0 19,0 18,5 15,0 14,0 14,5 5,0	96,0	sg		
ZG III	300	Dimhausen 19	0,1	F321 - 4821	10,0 19,0 19,0 15,0 14,5 14,5 5,0	97,0	v	E	
	301	27211 Bassum	1,0	F321 - 4820	10,0 19,0 18,5 15,0 14,5 14,0 5,0	96,0	sg		25,00
	302	Tel. 042411849	0,1	F321 - 4823	10,0 19,0 19,0 14,5 14,5 14,5 5,0	96,5	hv	E	25,00
						385,5	ZGE2		
Zwergwiddler (ZwW) havannafarbig									
Pr.: Volker Bültemeyer (Obmann); Erik Büscher; Hans-Joachim Pilz; Marcel Nöppert; Markus Turk									
73	303	Peter Bergmann	0,1	F428 - 4811	10,0 19,0 19,0 14,5 13,5 14,5 5,0	95,5	sg		35,00
ZG II	304	Am Hollbusch 4	0,1	F428 - 4810	10,0 18,5 19,0 15,0 14,5 14,5 5,0	96,5	hv		35,00
	305	29614 Soltau OT Wolterdir	0,1	F428 - 5814	10,0 19,0 19,0 14,5 14,5 14,5 5,0	96,5	hv	E	35,00
	306	Tel. 05191/2295	0,1	F428 - 5813	10,0 19,0 19,0 14,0 13,5 14,5 5,0	95,0	sg		35,00
						383,5	ZGE3		
Zwergwiddler (ZwW) thüringerfarbig									
Pr.: Volker Bültemeyer (Obmann); Dieter Rosenau; Jens Jadischke; Wolfgang Gebauer									
74	307	Johann Albers	1,0	F131 - 3816	10,0 19,0 19,0 15,0 15,0 14,0 5,0	97,0	v	E	40,00
ZG II	308	Wulzer Str.15	1,0	F131 - 3817	10,0 18,5 19,0 14,5 15,0 14,5 5,0	96,5	hv		40,00
	309	27318 Hoya/ Weser	1,0	F131 - 3820	10,0 19,0 19,0 15,0 14,0 14,5 5,0	96,5	hv		40,00
	310	Tel. 0151/61503440	0,1	F131 - 3821	10,0 19,5 19,5 14,5 14,5 15,0 5,0	98,0	v	E	
						388,0	2. KM KI.2-3		

Zg	Käfig	Aussteller	Ge TÄto	Bewertung	Punkte	Präd	Preis	Verkauf
Zwergwiddler (ZwW) thüringerfarbig								
75	311	Markwort	1,0 F131 - 4732	10,0 18,5 19,0 15,0 14,5 14,0 5,0	96,0	sg		
ZG I	312	Sandweg 3	0,1 F1 - 182	10,0 19,0 19,5 15,0 14,5 14,5 5,0	97,5	v	E	45,00
	313	28832 Achim	0,1 F1 - 183	10,0 19,0 19,0 14,5 14,0 14,5 5,0	96,0	sg		45,00
	314	Tel. 04202/61144	0,1 F1 - 184	10,0 19,0 19,0 15,0 14,5 14,0 5,0	96,5	hv		45,00
						386,0	ZGE3	
76	315	Johann Albers	1,0 F131 - 4827	10,0 18,5 19,0 15,0 14,5 14,5 5,0	96,5	hv		40,00
ZG III	316	Wulzer Str.15	1,0 F131 - 285	10,0 19,0 19,0 14,5 14,5 14,5 5,0	96,5	hv		
	317	27318 Hoya/ Weser	1,0 F131 - 4829	10,0 18,5 18,5 15,0 15,0 14,0 5,0	96,0	sg		40,00
	318	Tel. 0151/61503440	0,1 F131 - 4830	10,0 18,5 19,0 15,0 14,5 14,5 5,0	96,5	hv		
						385,5	ZGE5	
Zwergwiddler (ZwW) schwarzgrannenfarbig								
Pr.: Volker Bültemeyer (Obmann); Erik Büscher; Hans-Joachim Pilz; Marcel Nöppert; Markus Turk								
77	319	Kai Timmermann	0,1 F321 - 186	10,0 19,0 18,5 14,5 14,5 14,5 5,0	96,0	sg		
ZG III	320	Hainbuchenring 36	0,1 F321 - 3822	10,0 19,0 19,0 15,0 14,5 14,5 5,0	97,0	v	E	
	321	27239 Twistringen	0,1 F321 - 183	10,0 19,0 18,5 15,0 14,5 14,0 5,0	96,0	sg		
	322	Tel. 0173 6183953	1,0 F321 - 185	10,0 19,0 19,0 15,0 14,5 14,5 5,0	97,0	v		
						386,0		
78	323	Kai Timmermann	1,0 F321 - 4825	10,0 19,0 18,5 14,5 14,5 15,0 5,0	96,5	hv		
ZG III	324	Hainbuchenring 36	0,1 F321 - 5850	10,0 19,0 19,0 14,5 14,5 14,5 5,0	96,5	hv		
	325	27239 Twistringen	0,1 F321 - 184	10,0 18,5 19,0 14,5 14,5 14,5 5,0	96,0	sg		
	326	Tel. 0173 6183953	0,1 F321 - 187	10,0 19,0 19,0 15,0 15,0 14,0 5,0	97,0	v	E	
						386,0	ZGE1	
Zwergwiddler (ZwW) schwarz-weiß								
Pr.: Volker Bültemeyer (Obmann); Dieter Rosenau; Jens Jadischke; Wolfgang Gebauer								
79	327	Andreas Rau	1,0 F428 - 5820	10,0 19,0 18,5 15,0 14,5 14,5 5,0	96,5	hv		
ZG III	328	Neues Dorf 4	0,1 F428 - 4817	10,0 18,5 18,5 15,0 14,5 14,5 5,0	96,0	sg		
	329	29693 Hodenhagen	1,0 F428 - 4815	10,0 19,0 19,0 15,0 14,5 14,0 5,0	96,5	hv	E	
	330	Tel. 05164/1618	0,1 F428 - 286	10,0 18,5 19,0 15,0 14,0 14,0 5,0	95,5	sg		
						384,5		
Zwergwiddler (ZwW) blau-weiß								
Pr.: Volker Bültemeyer (Obmann); Dieter Rosenau; Jens Jadischke; Wolfgang Gebauer								
80	331	Karlheinz Kunst	1,0 F321 - 3822	10,0 18,5 18,5 15,0 15,0 14,5 5,0	96,5	hv		
ZG III	332	Im Gerstenfeld 12	0,1 F321 - 4832	10,0 19,0 18,5 15,0 14,5 14,5 5,0	96,5	hv	E	
	333	27239 Twistringen	0,1 F321 - 3823	10,0 18,0 19,0 15,0 15,0 14,5 5,0	96,5	hv		
	334	Tel. 04243/5027233	0,1 F321 - 6836	10,0 19,5 19,0 15,0 14,5 14,5 5,0	97,5	v	E	
						387,0	ZGE2	
	335	Karlheinz Kunst	1,0 F321 - 6844	10,0 18,5 18,5 15,0 14,5 14,5 5,0	96,0	sg		
	336	Karlheinz Kunst	0,1 F321 - 6846	10,0 19,0 18,5 15,0 14,5 14,5 5,0	96,5	hv		
Zwergwiddler (ZwW) weiß RA (=Rotaugen)								
Pr.: Volker Bültemeyer (Obmann); Erik Büscher; Hans-Joachim Pilz; Marcel Nöppert; Markus Turk								
81	337	Johannes Gredner	1,0 F321 - 489	10,0 18,5 18,0 15,0 15,0 15,0 5,0	96,5	hv		40,00
ZG II	338	Döhren 5	1,0 F321 - 4810	10,0 19,0 18,0 15,0 14,5 14,5 5,0	96,0	sg		40,00
	339	27423 Bassum	1,0 F321 - 4813	10,0 18,0 19,0 15,0 14,5 14,5 5,0	96,0	sg		40,00
	340	Tel. 04249/9613150	1,0 F321 - 4814	10,0 19,0 19,0 15,0 14,0 14,5 5,0	96,5	hv	E	40,00
						385,0	ZGE1	
82	341	Klaus Delventhal	1,0 F111 - 3810	10,0 18,5 18,5 15,0 14,5 15,0 5,0	96,5	hv		20,00
ZG II	342	Am Sportplatz 14	0,1 F111 - 3811	10,0 18,5 18,5 15,0 14,5 14,5 5,0	96,0	sg		20,00
	343	27386 Westerwalsede	1,0 F111 - 5814	10,0 19,0 19,0 15,0 15,0 15,0 5,0	98,0	v	GS 1,0 Kl.1	
	344	Tel. 04269/1778	0,1 F111 - 5817	10,0 19,0 18,5 15,0 14,5 14,5 5,0	96,5	hv		20,00
						387,0	KVE	

Zg	Käfig	Aussteller	Ge	Täto	Bewertung	Punkte	Präd	Preis	Verkauf
Zwergwidder (ZwW) weiß RA (=Rotaugen)									
83	345	Johannes Gredner	1,0	F321 - 4820	10,0 19,0 19,0 15,0 14,5 15,0 5,0	97,5	v E		40,00
ZG II	346	Döhren 5	0,1	F321 - 4821			nb		40,00
	347	27423 Bassum	1,0	F321 - 4828	10,0 19,0 18,5 15,0 14,5 14,5 5,0	96,5	hv		40,00
	348	Tel. 04249/9613150	0,1	F321 - 4825	10,0 19,0 19,0 15,0 14,0 15,0 5,0	97,0	v E		40,00
84	349	Johannes Gredner	1,0	F321 - 5832	10,0 19,0 18,5 15,0 14,0 15,0 5,0	96,5	hv		40,00
ZG II	350	Döhren 5	1,0	F321 - 5833	10,0 18,0 19,0 15,0 14,5 14,5 5,0	96,0	sg		40,00
	351	27423 Bassum	1,0	F321 - 5836			nb		40,00
	352	Tel. 04249/9613150	0,1	F321 - 5839	10,0 19,0 18,0 15,0 14,5 14,5 5,0	96,0	sg		40,00
	353	Johannes Gredner	1,0	F321 - 4815			nb		40,00
	354	Johannes Gredner	1,0	F321 - 485	10,0 19,0 19,0 15,0 14,5 14,5 5,0	97,0	v E		40,00
	355	Johannes Gredner	1,0	F321 - 282			nb		40,00
Farbenzwerge (FbZw) separatorfarbig									
Pr.: Volker Bültemeyer (Obmann); Erik Büscher; Hans-Joachim Pilz; Marcel Nöppert; Markus Turk									
	356	Monika Foullon	1,0	F428 - 181	10,0 19,0 18,5 14,5 14,5 14,0 5,0	95,5	sg		
	357	Monika Foullon	1,0	F428 - 487	10,0 18,0 18,5 14,5 14,5 15,0 5,0	95,5	sg		
	358	Monika Foullon	0,1	F428 - 7812	9,0 18,5 19,0 14,5 14,0 14,5 5,0	94,5	sg		
	359	Monika Foullon	0,1	F428 - 7811	10,0 19,0 18,5 14,5 14,5 14,5 5,0	96,0	sg E		
Farbenzwerge (FbZw) marderfarbig blau									
Pr.: Volker Bültemeyer (Obmann); Dieter Rosenau; Jens Jadischke; Wolfgang Gebauer									
85	360	Günther Kuntzky	1,0	F1 - 188	10,0 19,0 19,0 15,0 14,5 14,5 5,0	97,0	v		
ZG III	361	Auf den Triften 84	1,0	F1 - 2820	10,0 19,0 18,5 14,5 14,5 14,5 5,0	96,0	sg		
	362	28832 Achim	0,1	F1 - 2813	10,0 18,0 19,0 14,5 14,5 14,5 5,0	95,5	sg		
	363	Tel. 04202/61510	0,1	F1 - 3823	10,0 19,0 19,0 15,0 14,5 15,0 5,0	97,5	v E		
						386,0	ZGE4		
Farbenzwerge (FbZw) hototfarbig									
Pr.: Volker Bültemeyer (Obmann); Dieter Rosenau; Jens Jadischke; Wolfgang Gebauer									
86	364	Alice Fahrenheit	1,0	F322 - 287	10,0 18,5 18,5 14,5 14,5 14,5 5,0	95,5	sg		
ZG III	365	Silberberger Str. 6	1,0	F322 - 2810	10,0 18,5 19,0 14,0 15,0 15,0 5,0	96,5	hv		
	366	28844 Weyhe-Lahausen	0,1	F322 - 289	10,0 18,5 19,0 15,0 14,5 14,5 5,0	96,5	hv E		
	367	Tel. 04203/5594	0,1	F322 - 282	10,0 18,0 19,0 14,5 15,0 15,0 5,0	96,5	hv		
						385,0	Medaille		
Abteilung V Haarstrukturrassen									
Satin-Elfenbein (SaE) RA (=Rotauge)									
Pr.: Volker Bültemeyer (Obmann); Erik Büscher; Hans-Joachim Pilz; Marcel Nöppert; Markus Turk									
87	368	Heinrich & Sigrid Drunagel	1,0	F321 - 381	10,0 19,0 18,5 14,5 14,5 14,0 5,0	95,5	sg		
ZG II	369	Dillenstraße 2	1,0	F321 - 382	10,0 19,0 18,5 14,5 14,5 15,0 5,0	96,5	hv		
	370	27239 Twistringen	0,1	F321 - 383	10,0 19,0 19,0 14,5 14,5 14,5 5,0	96,5	hv E		
	371	Tel. 04243/2304	0,1	F321 - 384	10,0 19,0 18,5 14,5 15,0 14,5 5,0	96,5	hv		
						385,0	1. KM Kl.5-7		
Satin-Chinchilla (SaCh)									
Pr.: Volker Bültemeyer (Obmann); Erik Büscher; Hans-Joachim Pilz; Marcel Nöppert; Markus Turk									
88	372	Karin Isensee	0,1	F280 - 373	10,0 18,5 19,0 14,5 14,5 14,5 5,0	96,0	sg		
ZG I	373	Am Riederdamm 72	1,0	F280 - 4823	10,0 19,0 18,5 14,5 14,0 14,5 5,0	95,5	sg		
	374	28857 Syke	0,1	F280 - 4824	10,0 19,0 19,0 14,0 14,5 14,5 5,0	96,0	sg E		
	375	Tel. 04242/163612	0,1	F280 - 4825	10,0 19,0 18,0 14,5 14,0 14,5 5,0	95,0	sg		
						382,5	ZGE9		

Zg	Käfig	Aussteller	Ge	Täto	Bewertung	Punkte	Präd	Preis	Verkauf
Satin-Rhönfarbig (SaRhönf)									
Pr.: Volker Bültemeyer (Obmann); Erik Büscher; Hans-Joachim Pilz; Marcel Nöppert; Markus Turk									
89	376	Karin Isensee	1,0	F280 - 381	10,0 19,0 18,5 14,5 14,5 13,5 5,0	95,0	sg		
ZG III	377	Am Riederdamm 72	0,1	F280 - 386	10,0 19,0 19,0 14,5 14,0 15,0 5,0	96,5	hv	E	
	378	28857 Syke	0,1	F280 - 387	10,0 18,5 19,0 14,5 14,5 14,0 5,0	95,5	sg		
	379	Tel. 04242/163612	0,1	F280 - 382	10,0 18,0 19,0 14,5 15,0 15,0 5,0	96,5	hv		
						383,5		2. KM Kl.5-7	
Abteilung VI Kurzhaarrassen									
Blau-Rexe (BIRex)									
Pr.: Volker Bültemeyer (Obmann); Erik Büscher; Hans-Joachim Pilz; Marcel Nöppert; Markus Turk									
90	380	Jelana Schoth	1,0	F428 - 581	10,0 19,0 19,0 14,5 14,5 14,5 5,0	96,5	hv		
ZG II	381	Walsroder Straße 2	1,0	F428 - 582			nb		
	382	29693 Eickeloh	1,0	F428 - 583	10,0 19,0 19,0 14,5 14,5 15,0 5,0	97,0	v	E	
	383	Tel. 0152/55900886	0,1	F428 - 587	10,0 18,0 19,0 14,5 14,0 15,0 5,0	95,5	sg		
Castor-Rexe (CRex)									
Pr.: Volker Bültemeyer (Obmann); Erik Büscher; Hans-Joachim Pilz; Marcel Nöppert; Markus Turk									
91	384	Bernhard Köcklar	1,0	F1 - 281	10,0 18,5 19,0 14,5 14,5 15,0 5,0	96,5	hv	E	
ZG II	385	Finkenburg 1	0,1	F1 - 282			nb		
	386	27321 Wulmstorf	0,1	F1 - 485	10,0 18,5 19,0 14,0 15,0 15,0 5,0	96,5	hv		
	387	Tel. 04233/1723	0,1	F1 - 486	10,0 18,0 19,0 14,5 14,5 15,0 5,0	96,0	sg		
Abteilung VII Langhaarrassen									
Angora (A) blau									
Pr.: Volker Bültemeyer (Obmann); Erik Büscher; Hans-Joachim Pilz; Marcel Nöppert; Markus Turk									
92	388	Jennifer Copeland	1,0	F133 - 681	10,0 18,0 18,0 14,0 15,0 14,5 5,0	94,5	sg		
ZG II	389	Schafwinkeler Landstraße	1,0	F133 - 788	10,0 19,0 19,0 14,5 14,5 14,5 5,0	96,5	hv		
	390	27308 Kirchlinteln	0,1	F133 - 789	10,0 19,0 19,0 14,5 14,5 14,5 5,0	96,5	hv	E	
	391	Tel. 04237/943393	1,0	F133 - 683			nb		
Fuchskaninchen (Fu) fehfarbig									
Pr.: Volker Bültemeyer (Obmann); Erik Büscher; Hans-Joachim Pilz; Marcel Nöppert; Markus Turk									
93	392	Jennifer Copeland	0,1	F133 - 7814	10,0 18,5 19,0 14,5 15,0 14,0 5,0	96,0	sg		
ZG II	393	Schafwinkeler Landstraße	1,0	F133 - 284	10,0 19,0 19,0 14,0 14,5 14,5 5,0	96,0	sg	E	30,00
	394	27308 Kirchlinteln	1,0	F133 - 286	10,0 18,5 19,0 14,5 14,0 14,5 5,0	95,5	sg		
	395	Tel. 04237/943393	0,1	F133 - 7815	10,0 19,0 18,5 14,5 14,5 14,5 5,0	96,0	sg		
						383,5		LV. Med.	
Zwergkaninchen Löwenkopf (ZwKlk) rhönfarbig									
Pr.: Volker Bültemeyer (Obmann); Erik Büscher; Hans-Joachim Pilz; Marcel Nöppert; Markus Turk									
94	396	Vera Riekman	1,0	F327 - 487			nb		25,00
ZG III	397	Bassumer Str. 49	0,1	F327 - 281	10,0 19,0 18,5 15,0 14,5 15,0 5,0	97,0	v	GS0,1 Kl.5-7	
	398	27232 Sulingen	0,1	F327 - 283	10,0 18,5 19,0 14,5 14,5 14,5 5,0	96,0	sg		
	399	Tel. 04271/952923	0,1	F327 - 5812	10,0 18,5 19,0 15,0 14,5 15,0 5,0	97,0	v	E	25,00

Jugend Kreismeister und Sieger

Zuchtgruppenklasse 1 Weiße Tiere

1. Platz	Tim - Luca Söhnholz	ZwW, weiß RA.	FJ 428	388,0	Pkt.
Bester 1,0	Tim - Luca Söhnholz	ZwW, weiß RA.	FJ 428	98,0	Pkt.

Zuchtgruppenklasse 2-3 Schecken und Abzeichen

1. Platz	Mara Riekmann	Rhön	FJ 327	386,5	Pkt.
-----------------	----------------------	-------------	---------------	--------------	-------------

Zuchtgruppenklasse 4 Farbtiere

1. Platz	Daniel Kastens	Perlfeh	FJ 327	389,0	Pkt.
Bester 1,0	Daniel Kastens	Perlfeh	FJ 327	98,0	Pkt.

LVE, KVE und Medaillen

LVE	Wolfgang Kerls	Russen, s-w	F321	387,5	Pkt.
LVE	Wolfgang Wahlers	Schwarzgrannen	F133	387,5	Pkt.
LVE	Daniel Kastens	Perlfeh	FJ 327	387,0	Pkt.
KVE	Ralf Moormann	Thüringer	F327	387,5	Pkt.
KVE	Gerd Greunke	Separator	F428	387,5	Pkt.
KVE	Klaus Delventhal	ZwW, weiß RA.	F111	387,0	Pkt.
KVE	Nils Hollmann	Loh, schwarz	FJ 131	386,0	Pkt.
LV Medaille	Jennifer Copeland	Fuchs fehf.	F133	383,5	Pkt.

Zg	Käfig	Aussteller	Ge	Täto	Bewertung	Punkte	Präd	Preis	Verkauf
Abteilung II Mittelgroße Rassen									
Blaugraue Wiener (BlgrW)									
Pr.: Volker Bültemeyer (Obmann); Dieter Rosenau; Jens Jadischke; Wolfgang Gebauer									
95	400	Daniel Kastens	1,0	FJ327 - 4830	10,0 19,0 19,5 14,5 14,5 15,0 5,0	97,5	v	JE	40,00
ZG III	401	Berliner Str.8	1,0	FJ327 - 181	10,0 18,5 19,0 14,5 14,0 15,0 5,0	96,0	sg		40,00
	402	27232 Sulingen	0,1	FJ327 - 185	10,0 18,5 19,5 14,5 14,5 15,0 5,0	97,0	v		40,00
	403	Tel. 04271/781079	0,1	FJ327 - 186	10,0 19,0 18,5 14,5 14,5 15,0 5,0	96,5	hv		40,00
							387,0	LVE	
Rote Neuseeländer (RN)									
Pr.: Volker Bültemeyer (Obmann); Dieter Rosenau; Jens Jadischke; Wolfgang Gebauer									
96	404	Thorben Heimsoth	1,0	FJ321 - 182				nb	
ZG I	405	Paradiesweg 24	0,1	FJ321 - 183	10,0 19,0 19,0 14,5 14,0 15,0 5,0	96,5	hv	JE	
	406	27239 Twistringen	1,0	FJ321 - 181	10,0 18,5 18,5 15,0 14,5 14,5 5,0	96,0	sg		
	407	Tel. 015115793175	1,0	F321 - 4727	10,0 18,0 19,0 15,0 14,5 14,5 5,0	96,0	sg		
Abteilung III Kleine Rassen									
Rhönkaninchen (Rh)									
Pr.: Volker Bültemeyer (Obmann); Dieter Rosenau; Jens Jadischke; Wolfgang Gebauer									
97	408	Mara Riekmann	1,0	FJ327 - 182	10,0 19,0 18,5 14,5 14,5 15,0 5,0	96,5	hv		25,00
ZG II	409	Ballumer Straße 49	1,0	FJ327 - 184	10,0 18,5 19,0 14,5 14,5 15,0 5,0	96,5	hv		
	410	27232 Sulingen	1,0	FJ327 - 4816	10,0 18,5 18,5 14,5 15,0 15,0 5,0	96,5	hv		25,00
	411	Tel. 04271/952923	0,1	FJ327 - 4817	10,0 19,0 19,0 14,5 14,5 15,0 5,0	97,0	v	JE	25,00
							386,5	1.JKM Kl.2-3	
Perlfelh (Pf)									
Pr.: Volker Bültemeyer (Obmann); Dieter Rosenau; Jens Jadischke; Wolfgang Gebauer									
98	412	Daniel Kastens	0,1	FJ327 - 3825	10,0 19,0 20,0 14,5 15,0 14,5 5,0	98,0	v	Best 0,1 Jgd	
ZG II	413	Berliner Str.8	0,1	FJ327 - 3826	10,0 19,0 19,5 14,5 14,5 15,0 5,0	97,5	v		
	414	27232 Sulingen	1,0	FJ327 - 4831	10,0 19,0 19,0 14,5 14,5 14,5 5,0	96,5	hv		
	415	Tel. 04271/781079	0,1	FJ327 - 4833	10,0 19,0 19,0 14,5 14,5 15,0 5,0	97,0	v		
							389,0	1.JKM Kl.4	
Kleinsilber (KIS) schwarz									
Pr.: Volker Bültemeyer (Obmann); Dieter Rosenau; Jens Jadischke; Wolfgang Gebauer									
99	416	Anna Maria Rickers	1,0	FJ321 - 487	10,0 18,0 19,0 15,0 15,0 14,5 5,0	96,5	hv		40,00
ZG II	417	Oberbeckerstr.18	1,0	FJ321 - 489	10,0 18,0 18,5 15,0 14,5 15,0 5,0	96,0	sg		40,00
	418	27239 Twistringen	0,1	FJ321 - 4810	10,0 18,5 18,5 14,5 14,5 15,0 5,0	96,0	sg		
	419	Tel. 04243/5027614	0,1	FJ321 - 4811	10,0 18,0 19,0 14,5 14,5 15,0 5,0	96,0	sg		
							384,5		
100	420	Anna Maria Rickers	1,0	FJ321 - 482	10,0 18,5 19,0 15,0 15,0 15,0 5,0	97,5	v	JE	
ZG I	421	Oberbeckerstr.18	0,1	FJ321 - 483	10,0 18,5 19,0 14,5 14,5 14,5 5,0	96,0	sg		
	422	27239 Twistringen	0,1	FJ321 - 485	9,0 19,0 19,0 14,5 15,0 14,5 5,0	96,0	sg		
	423	Tel. 04243/5027614	1,0	B995 - 261	10,0 18,5 19,0 14,5 14,5 15,0 5,0	96,5	hv	JE	
							386,0	JZE1	
Lohkaninchen (Loh) schwarz									
Pr.: Volker Bültemeyer (Obmann); Dieter Rosenau; Jens Jadischke; Wolfgang Gebauer									
101	424	Nils Hollmann	1,0	FJ131 - 281	10,0 18,5 19,0 14,5 15,0 14,5 5,0	96,5	hv		
ZG II	425	Alte Heerstr.31	0,1	FJ131 - 282	10,0 19,0 19,0 14,5 14,5 14,5 5,0	96,5	hv	JE	
	426	27330 Asendorf	0,1	FJ131 - 2811	10,0 18,5 19,0 14,5 15,0 14,5 5,0	96,5	hv		
	427	Tel. 04253800703	0,1	FJ131 - 2812	10,0 18,5 19,5 14,5 14,5 14,5 5,0	96,5	hv		
							386,0	KVE	

Zg	Käfig	Aussteller	Ge	Täto	Bewertung	Punkte	Präd	Preis	Verkauf
Abteilung IV Zwerggrassen									
Zwergwidder (ZwW) thüringerfarbig									
Pr.: Volker Bültemeyer (Obmann); Dieter Rosenau; Jens Jadischke; Wolfgang Gebauer									
102	428	Leonie-Sophie Söhnholz	1,0	FJ428 - 481	10,0 18,5 18,5 15,0 15,0 14,5 5,0	96,5	hv		40,00
ZG III	429	Behningerstraße 8	0,1	FJ428 - 483	10,0 19,0 19,0 15,0 14,5 14,0 5,0	96,5	hv	JE	
	430	29643 Neuenkirchen	1,0	FJ428 - 5822	10,0 18,5 19,0 15,0 14,5 14,5 5,0	96,5	hv		
	431	Tel. 05195/2363	0,1	FJ428 - 4818	10,0 19,0 18,5 15,0 14,5 14,5 5,0	96,5	hv		
						386,0		JZE1	
103	432	Leonie-Sophie Söhnholz	1,0	FJ428 - 5829	10,0 18,5 18,5 15,0 14,0 14,5 5,0	95,5	sg		
ZG III	433	Behningerstraße 8	1,0	FJ428 - 489	10,0 19,0 18,5 15,0 14,5 15,0 5,0	97,0	v	JE	
	434	29643 Neuenkirchen	1,0	FJ428 - 4810	10,0 18,5 18,5 15,0 14,0 14,5 5,0	95,5	sg		
	435	Tel. 05195/2363	0,1	FJ428 - 5824	10,0 18,5 18,5 15,0 14,5 14,5 5,0	96,0	sg		
						384,0			
Zwergwidder (ZwW) weiß RA (=Rotaugen)									
Pr.: Volker Bültemeyer (Obmann); Dieter Rosenau; Jens Jadischke; Wolfgang Gebauer									
104	436	Tim-Luca Söhnholz	1,0	FJ428 - 487	10,0 19,0 19,0 15,0 15,0 15,0 5,0	98,0	v	Best 1,0 Jgd	50,00
ZG III	437	Behningerstraße 8	1,0	FJ428 - 5814	10,0 18,5 18,5 15,0 14,0 15,0 5,0	96,0	sg		
	438	29643 Neuenkirchen	1,0	FJ428 - 5810	10,0 19,0 18,5 15,0 15,0 15,0 5,0	97,5	v	JE	
	439	Tel. 05195/2363	0,1	FJ428 - 5815	10,0 19,0 19,0 14,5 14,5 14,5 5,0	96,5	hv		
						388,0		1.JKM Kl. 1	
105	440	Chantal Angélique Burmei	1,0	FJ327 - 5819	10,0 19,0 18,5 14,0 14,5 15,0 5,0	96,0	sg		
ZG III	441	Im Flecken 35	1,0	FJ327 - 5820	10,0 18,5 18,5 14,5 15,0 15,0 5,0	96,5	hv		
	442	27245 Barenburg	0,1	FJ327 - 488	10,0 19,0 18,5 15,0 14,5 14,5 5,0	96,5	hv		
	443		0,1	FJ327 - 4812	10,0 18,0 18,5 14,5 14,5 15,0 5,0	95,5	sg		
						384,5		JZE1	
Hermelin (He) BIA (=Blauaugen)									
Pr.: Volker Bültemeyer (Obmann); Dieter Rosenau; Jens Jadischke; Wolfgang Gebauer									
106	444	Thies Linderkamp	0,1	FJ327 - 688	10,0 19,0 18,5 15,0 14,5 15,0 5,0	97,0	v	JE	
ZG II	445	Campen	0,1	FJ327 - 689	10,0 18,5 18,5 14,5 14,5 15,0 5,0	96,0	sg		
	446	27246 Borstel	0,1	FJ327 - 8810	10,0 18,0 19,0 14,5 14,0 14,5 5,0	95,0	sg		
	447	Tel. 04276/272	0,1	FJ327 - 8811	10,0 18,0 18,5 15,0 14,5 15,0 5,0	96,0	sg		
						384,0			
Farbenzwerge (FbZw) thüringerfarbig									
Pr.: Volker Bültemeyer (Obmann); Dieter Rosenau; Jens Jadischke; Wolfgang Gebauer									
107	448	Paul Klug	1,0	FJ133 - 181	10,0 18,5 19,0 15,0 14,5 14,5 5,0	96,5	hv		
ZG III	449	Altes Heidland 5	0,1	FJ133 - 384	10,0 18,5 18,5 14,5 15,0 14,5 5,0	96,0	sg		
	450	27336 Groß Häuslingen	0,1	FJ133 - 386	10,0 18,0 18,5 14,5 15,0 15,0 5,0	96,0	sg		
	451		1,0	FJ133 - 387	10,0 18,5 19,5 14,5 15,0 14,5 5,0	97,0	v	JE	
						385,5		JZE2	
Abteilung VI Kurzhaarrassen									
Castor-Rexe (CRex)									
Pr.: Volker Bültemeyer (Obmann); Dieter Rosenau; Jens Jadischke; Wolfgang Gebauer									
108	452	Chantal Angélique Burmei	0,1	FJ327 - 481			fehlt		
ZG III	453	Im Flecken 35	1,0	FJ327 - 488			fehlt		
	454	27245 Barenburg	0,1	FJ327 - 489			fehlt		
	455		0,1	FJ327 - 5822			fehlt		